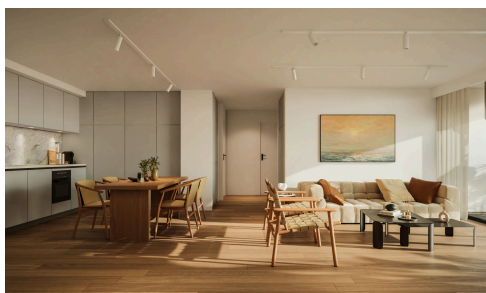
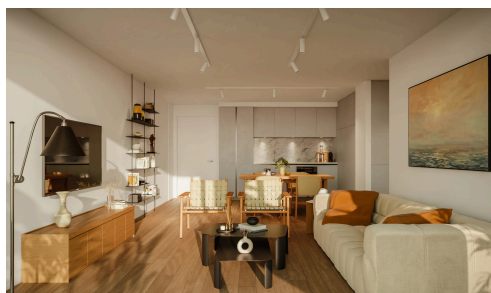


#23094



Современная однокомнатная квартира с кабинетом на втором этаже в Петру и Павлу

€329,000 +НДС

 Petrou and Pavlou, Limassol

Продается по предварительному договору этот современный апартамент с продуманной планировкой площадью 60 м². Квартира расположена на 2-м этаже 3-этажного здания с лифтом. В ней есть одна просторная спальня, дополнительная комната для офиса, современная ванная комната и кухня, совмещенная с гостиной. Большие окна наполняют пространство естественным светом и открывают

Спальни

 1

Ванные комнаты

 1

Общая площадь

 60 м²

Рейтинг энергоэффективности

 A

