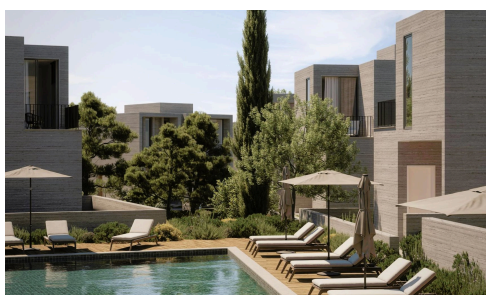
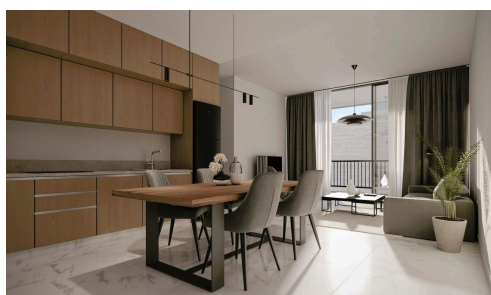


#21173



## Современная двухкомнатная квартира в тихом районе Эмба

€380,000 +НДС

 Emba, Paphos

Продается современная квартира в стадии строительства, предлагающая 88 квадратных метров комфортабельного жилого пространства. Этот хорошо спроектированный дом включает две просторные спальни и две стильные ваннные комнаты, что идеально подходит для небольшой семьи или профессионалов, которым нужно дополнительное пространство. Квартира находится в охраняемом жилом комплексе с лифтом для удобного доступа и общим бассейном для жителей.

Спальни

 2

Ваннные комнаты

 2

Общая площадь

 88 m<sup>2</sup>

Рейтинг энергоэффективности

 A

